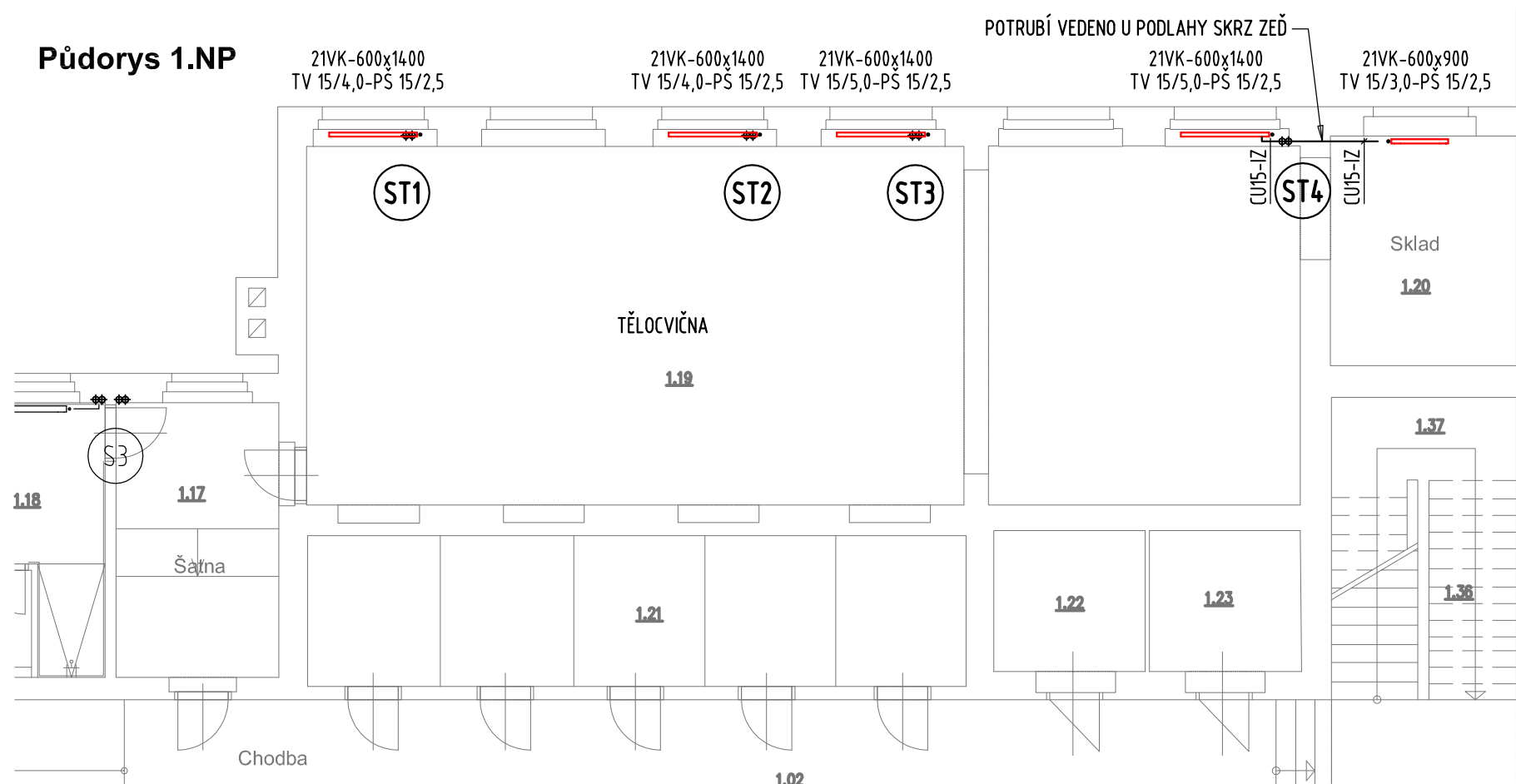
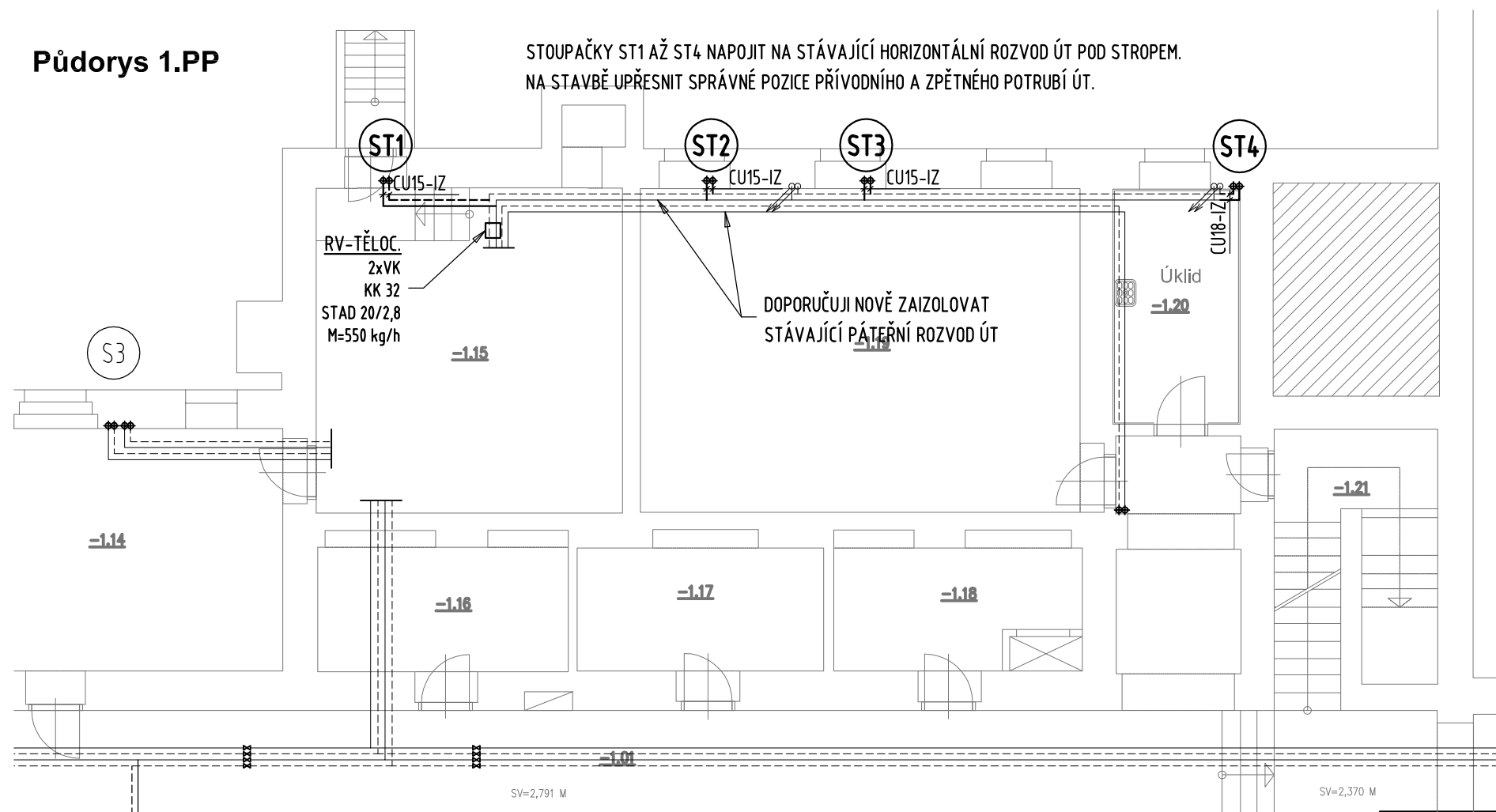


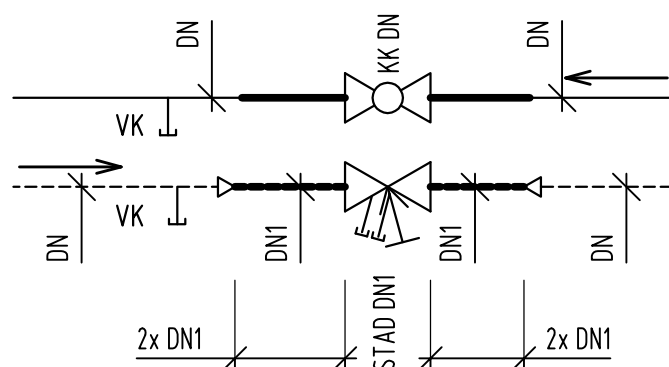
Pūdorys 1.NP



Pūdorys 1.PP

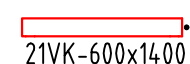


DETAIL OSAZENÍ STAD A KK RV-TĚLOC.



STAD	NAVRŽENÝ VYVAŽOVACÍ VENTIL BEZ VYPOUŠTĚNÍ DN
KK	NAVRŽENÝ KULOVÝ KOHOUT ZÁVITOVÝ / DN
VK	VYPOUŠTĚČÍ KULOVÝ KOHOUT ZÁVITOVÝ/ DN

LEGENDA OTOPNÝCH TĚLES



NOVÉ DVOU DESKOVÉ OTOPNÉ TĚLO SE SPODNÍM PŘIPOJENÍM
S TERMOSTATICKOU PROGRAMOVATELNOU HLAVICÍ, PRO NASTAVENÍ
TEPLoty A VYTÁPĚNÉHO REŽIMU POMOCÍ CHYTRÉHO TELEFONU

LEGENDA ARMATUR OTOPNÝCH TĚLES

TV 15/4,0 INTEGROVANÝ TERMOSTATICKÝ VENTIL V OTOPNÉM TĚLESE VK, DN/ NASTAVENÍ

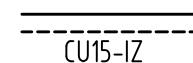
PŠ 15/2,5 PŘÍMÉ ŠROUBENÍ, $K_{vs}=0,955 \text{ m}^3/\text{h}$, DN/ NASTAVENÍ

LEGENDA STOUPACÍCH POTRUBÍ

STÁVAJÍCÍ STOUPACÍ POTRUBÍ PROVOZNÍHO OKRUHU ŠKOLY
ÚT - ÚSTŘEDNÍ VYTÁPĚNÍ

NOVÉ STOUPACÍ POTRUBÍ PROVOZNÍHO OKRUHU TĚLOCVIČNY
STOUPAČKY NAHRADÍ PŮVODNÍ NAPOJENÍ ČLÁNKOVÝCH TĚLES

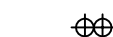
LEGENDA POTRUBÍ A ZNAČEK



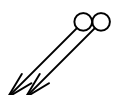
NOVÉ PŘÍVODNÍ A ZPĚTNÉ POTRUBÍ TOPNÉ VODY Z MĚDĚNÝCH TRUBEK
PÁJENÝCH, TEPLOTNÍ SPÁD 80-60 °C (ALTERNATIVA LISOVANÁ OCEL)



STÁVAJÍCÍ PŘÍVODNÍ A ZPĚTNÉ POTRUBÍ TOPNÉ VODY Z OCELOVÝCH TRUBEK
BEZEŠVÝCH, j. m. 11 353.0. TEPLOTNÍ SPÁD 80-60 °C



STOUPAJÍCÍ POTRUBÍ SKRZ STROPNÍ KONSTRUKCI



STÁVAJÍCÍ KLESAJÍCÍ POTRUBÍ KE STÁVAJÍCÍM TĚLESŮM

LEGENDA IZOLACÍ POTRUBÍ



TEPELNÁ IZOLACE POTRUBÍ Z MINERÁLNÍ VATY
DN65 / 60 mm, DN50 / 50 mm, DN40 / 50 mm, DN32 / 40 mm
DN25 / 30 mm, DN20 a DN15 / 30 mm

VYVAŽOVACÍ ARMATURY BUDOU IZOLOVÁNY TYPOVOU IZOLACÍ, OSTATNÍ ARMATURY BUDOU IZOLOVÁNY IZOLACÍ Z MINERÁLNÍ VATY.

POZNÁMKA

REGULAČNÍ VYVAŽOVACÍ ARMATURA BUDE OSAZENÁ V SUTERÉNU NA LEŽATÉM PÁTEŘNÍM ROZVODU DLE VÝKRESOVÉ DOKUMENTACE. NOVÉ POTRUBÍ BUDE PŘEVEDENO VE SPÁDU TAK, ABY JEJ BYLO MOŽNO SNADNO ODVZDUŠNIT A VYPUSTIT.

HIP	ZPO	VYPRACOVAL	KRESLIL	Č.PARE	
-	Ing. R.Novotný	Michal Kadoun	Michal Kadoun		
MÍSTO	Základní škola Ostrov, Krušnohorská 304, Ostrov				
INVESTOR	Základní škola Ostrov přísp.organizace				
OBJEDNATEL	Ing. Karel Drahokoupil				
AKCE :				DATUM	05/2024
Stavební úpravy části objektu Krušnohorská 304, 363 01 Ostrov				STUPEŇ	DPS
				FORMÁT	4 A4
OBJEKT:	Základní škola Ostrov			MĚŘITKO	1:100
DÍLČÍ ČÁST:	ústřední vytápění			Č.ZAK.	20013
OBSAH:	Půdorys 1.PP a 1.NP Tělocvičny			PŘÍLOHA Č.	D.1.4.4-05



PROJEKTOVÁ A INŽENÝRSKÁ KANCELÁŘ
 BLAHOŠLOVOVA 93/17, 380 09 KARLOV VARY
 tel: 353 232 701
 e-mail: energoplan@energoplan.cz